

Schiebeleiter TOPIC 1035



Zweiteilige Schiebeleiter für größere Höhen, mit kurzen Transport- und Lagermaßen. Sprossenweise manuelle Längeneinstellung durch Aufsetzhaken, Sicherung gegen Ausheben und Ausschleiben beim Transport und in Gebrauchsstellung.

Lichte Weite: **300/375 mm**
 Außenbreite: **355/435 mm**
 Sprossenabstand: **280 mm**
 Traversenbreite: **890 mm** (bis 10 Sprossen)
1360 mm (ab 12 Sprossen)

Die TOPIC 1035 kann optional mit Kopffahrwerk ausgestattet werden. Siehe Seite 24+25.

TIPP:

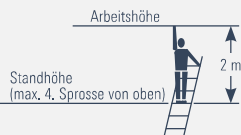
Der Combigrig-Leiternfuß ermöglicht eine schnelle und einfache Montage von Leiterntraversen. Damit erfüllen Sie problemlos die neuen Anforderungen der DIN EN 131-1, welche für Anlegeleitern ab 3 Metern Länge eine Traverse vorschreibt. Der Layher Combigrig-Leiternfuß lässt sich einfach und schnell bei TOPIC-Leitern früherer Generationen nachrüsten. Nachrüstset siehe Seite 24.



TOPIC 1035

max. Länge [m]	min. Länge [m]	Anzahl Sprossen	Standhöhe [m]	Holmhöhe [mm]	Gewicht ca. [kg]	Art.-Nr.	Preis [€]
2,85	1,75	2 x 6	1,80	64	7,6	1035.006	203,80
3,80	2,30	2 x 8	2,65	64	12,5	1035.008	266,80
4,80	2,85	2 x 10	3,70	76	14,6	1035.010	305,40
5,95	3,40	2 x 12	4,75	76	18,4	1035.012	369,90
7,05	4,00	2 x 14	5,85	100v	22,2	1035.014	437,20
8,00	4,55	2 x 16	6,60	100v	24,6	1035.016	526,90
9,10	5,10	2 x 18	7,65	100v	28,8	1035.018	619,90

Die mit gekennzeichneten Leitern werden aufgrund der Normänderung der DIN EN 131 werkseitig mit Traverse ausgeliefert.



NEU



Entspricht der TRBS 2121-2

Passendes Zubehör



Einhängplattform



Traversenrolle



Einhänghaken

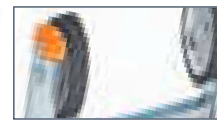


Wandbügel

Weitere Zubehörteile finden Sie auf Seite 25.

Seilzugleiter TOPIC 1037

Für große Höhen. Die immer richtige Arbeitshöhe durch sprossenweises Ausziehen. Bedienerfreundliche Seilführung, langlebige, weiches, geflochtenes Kunststoffseil. Entriegeln, Ablassen und Sichern durch automatische Fallraste. Laufrollen mit Gummibelag für schonendes Auf- und Abrollen an der Wand.



Lichte Weite: **300/375 mm**
 Außenbreite: **355/435 mm**
 Sprossenabstand: **280 mm**
 Traversenbreite: **1360 mm**

TIPP:

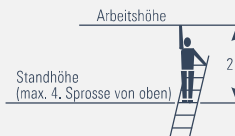
Der Combigrig-Leiternfuß ermöglicht eine schnelle und einfache Montage von Leiterntraversen. Damit erfüllen Sie problemlos die neuen Anforderungen der DIN EN 131-1, welche für Anlegeleitern ab 3 Metern Länge eine Traverse vorschreibt. Der Layher Combigrig-Leiternfuß lässt sich einfach und schnell bei TOPIC-Leitern früherer Generationen nachrüsten. Nachrüstset siehe Seite 24.



TOPIC 1037

max. Länge [m]	min. Länge [m]	Anzahl Sprossen	Standhöhe [m]	Holmhöhe [mm]	Gewicht ca. [kg]	Art.-Nr.	Preis [€]
7,15	4,10	2 x 14	5,80	100v	23,6	1037.014	536,50
8,30	4,65	2 x 16	6,85	100v	26,2	1037.016	586,10
9,10	5,20	2 x 18	7,60	100v	31,0	1037.018	660,80
10,25	5,75	2 x 20	8,70	100v	34,4	1037.020	710,30
11,35	6,30	2 x 22	9,75	100v	37,6	1037.022	847,10

Die mit gekennzeichneten Leitern werden aufgrund der Normänderung der DIN EN 131 werkseitig mit Traverse ausgeliefert.



NEU



Entspricht der TRBS 2121-2

Stufeneinhängtritt

Passendes Zubehör



Einhängplattform



Traversenrolle



Einhänghaken



Wandbügel

Weitere Zubehörteile finden Sie auf Seite 25.